

STOP PUB À MONTPELLIER

PETIT GUIDE D'OUVERTURE

* différentes clés & serrures *

* après l'ouverture *

* infos & conseils *

/: / CLÉS ET SERRURES /: /

* Tram et Bus * Sucettes * Grands panneaux (12m²) * Autres entreprises de pub

> ARRÊTS DE TRAMWAY ET DE BUS >

Ⓣ Les panneaux JC Decaux



Les panneaux (une fois retiré les écrans blancs)

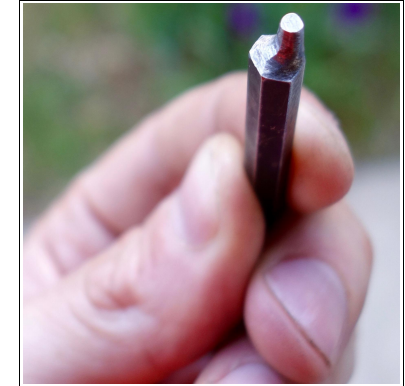
Emplacement de la serrure

Attention : JC Decaux utilise 2 modèles de serrures !

1^{er} modèle : serrure à trou excentré

Quoi et où ?

: Tram L1, L3, L4
: Bus dans le centre



à ouvrir avec la clé-biton

Comment fabriquer la clé-biton ?

Clé Allen 6mm, de la moins bonne qualité possible.

Tailler la clé à la lime (compter 2-3h), ou mieux à la disqueuse, meuleuse ou Dremmel.

Il faut tourner la clé vers l'extérieur du panneau de l'arrêt de tram.

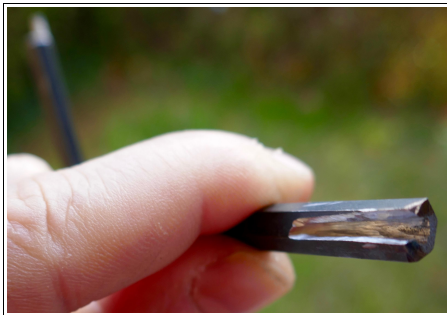
2^d modèle : serrure hexagonale 6mm à tige



Quoi et où ?

: Tram Occitanie
: Bus en périphérie

À ouvrir avec



Clé Allen de 6 mm disquée sur un côté

ou à ouvrir avec



Clé à pipe de 4 dont l'extérieur est taillé en hexagone

ou à ouvrir avec

Tournevis de 5,5mm, à coincer entre la tige et la paroi de la serrure. Cela peut abîmer la tige. Prévoir une clé Allen de 6mm normale si la tige a été cassée.

Autre possibilité :
Clé Allen de 6mm percée au centre.



Comment la fabriquer :

Trou de 2mm de large, de 6mm de profondeur au moins.
À priori une perceuse à colonne est nécessaire, difficile.



➤ Les panneaux **Clear Channel**

Même emplacement que pour les trams JCDecaux



Quoi et où ?

: Tram L2 Gare St Roch
: Bus en périphérie



Emplacement de la serrure



Pour les ouvrir :

Tournevis de 5.5mm, même technique que précédemment.

Prévoir une clé Allen de 5mm normale si la tige est cassée, c'est le cas de tous les panneaux du Corum.

Clé Allen de 5mm percée au centre. Trou de 2mm de large, de 3 mm de profondeur au moins comme précédemment.

À savoir !

Possibilité d'acheter en ligne des clés déjà percées qui fonctionnent.



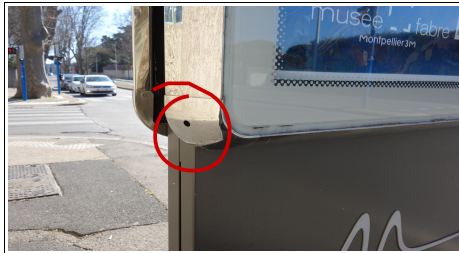
Serrure hexagonale 5mm à tige
(plus courte que les modèles JCDecaux)



< PANNEAUX SEULS « SUCETTES » >

un nom bien sympathique pour une espèce fort proliférante ...

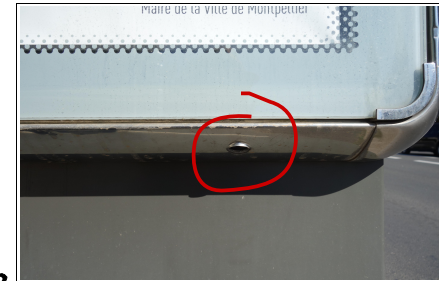
➤ sucettes **JC Decaux**



modèle 1

même serrure que pour les tram & bus

À PRÉCISER !!



modèle 2

2 types de serrures



vieux modèle

s'ouvre avec une clé à pipe de 13. Devient assez rare, JCD les remplace peu à peu.



nouveau modèle ➡



Comment fabriquer la clé ?

Partir d'une clé à pipe de 8mm. La tailler pour refaire les trois points (voir photo, là ➡)

Puis positionner au centre un écrou ou un bout de clé hexagonale de 5mm, maintenu avec du mastic ou autre.

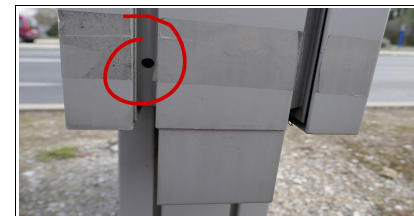


⊗ sucettes Clear Channel

photo panneau MANQUANTE

même serrure que pour les trams

⊗ sucettes Pisoni



> GRANDSPANNEAUX 12M2 >

Une poubelle peut aider à accéder à la serrure

⊗ 12 m² JCDecaux

photo MANQUANTE

s'ouvre avec une clé à pipe de 13

⊗ 12 m² Clear Channel

photo MANQUANTE

souvent dans des résidences privés

< AUTRES ENTREPRISES DE PUB <

À Montpellier : Pisoni, Avenir, Impact, Exterion, Medialine, Publi'D (Géant Casino), Mediagare (dans les gares) ...
photo ?

/ : / APRÈS L'OUVERTURE / : /

> TRAM ET BUS >

. Retirer la publicité. Il suffit de tirer délicatement, l'affiche se décroche. Il y a souvent des poubelles à proximité. Les affiches de Clear Channel tiennent un peu mieux.

. Éteindre les néons : les disjoncteurs se trouvent du côté opposé aux serrures. Il faut soulever les panneaux blancs, pas trop sinon ils se décrochent (c'est assez lourd). Dans ce cas ce n'est pas grave, ils se rattachent facilement. On peut aussi tourner les néons ce qui les arrête aussi (attention si ils se déboitent, c'est très fragile).

. Refermer le panneau

< LES SUCETTES <

. Commencer par couper le courant : soit avec les disjoncteurs, soit en appuyant sur le bouton rouge sur les anciens modèles.

. Arracher les affiches. Il y en a beaucoup, environ 20m ; l'idéal est de les enrouler au fur et à mesure. Il y a une partie en papier blanc de bonne qualité (les amorces), parfait pour fabriquer les banderoles pour la prochaine manif.

. Refermer le panneau

Bon à savoir : il y a un boîtier au centre : c'est un mouchard qui prévient JCD par SMS quand le panneau est ouvert (cartes SIM Bouygues :-)

/ : / INFOS ET CONSEILS / : /

< CAMÉRAS <

. Il y a des caméras à chaque arrêt de tram. Elles sont surveillées par la TAM, qui peut appeler la police ou venir directement. Si vous faites plusieurs stations d'affilée sur la même ligne, vous verrez sûrement quelqu'un arriver.

> SOUS-TRAITANCE >

. JC Decaux sous-traite : si il y a un camion de travaux, vérifier que ce n'est pas une personne à son compte payée par JC Decaux pour s'occuper d'une station.

< REMPLACEMENT DES PUBS <

. Les pubs sont changées tous les mercredis matin. JC Decaux est très réactif : une pub enlevée à un arrêt de tram ou sur une sucette est remplacée en environ 24h, à un arrêt de bus au bout de quelques jours. Ils ne travaillent pas le dimanche.